

No Tunes International
présente

Cavale

Théâtre de Rue

No Tunes International
Maison des Associations - 90 Plage de L'Estaque - 13016 Marseille
Tel : 08 71 366 191 - Port : 06 09 56 86 81 - no.tunes@wanadoo.fr

Cavale

Théâtre de Rue - Création 2008

Artiste concepteur : Fabrice Watelet

Auteurs : Doreen Vasseur / Fabrice Watelet

Mise en Jeu : Doreen Vasseur

Conception sonore : Laurent Luci

Costumes : Birgitta Heinz

Technicien Son et lumière : Dimitri Chilitopoulos / Eric Berthet

Distribution : Fabrice Watelet, Alhoucin Djahra et Laura Franco



Sirène, Gyrophares, explosions, coups de feu, deux **détenus** viennent de s'évader...

Il y a des morts et des blessés. Deux hommes arrivent en courant, visiblement essoufflés, liés ensemble par une paire de menottes. La police est déjà sur le qui-vive.

Le plus âgé a l'air buté et le plus jeune a l'air perdu.

L'un est un as du braquage et c'est l'ultime évasion.

L'autre, un petit voleur emmené et contraint de suivre le premier dans sa fuite.

Commence pour eux **une cavale...**

Ils se sont éloignés du lieu de l'évasion. Aucun des deux ne sait très bien où va l'autre.

Le tout est de s'éloigner, de mettre de la distance entre soi et le carnage. Et peut être d'avancer.

Loin d'être des héros, nos deux lascars sont fatigués et peu de monde pour les aider dans leur fuite.

Alors pour oublier, ils veulent de nouveau rêver, rire, voyager, croire à un autre possible.

Ces deux personnages vont devoir vivre et survivre ensemble, apprendre à se connaître et à se supporter.

Mais, la fin est proche, les chiens aboient...

Une histoire essoufflée, comme une dernière respiration, une dernière chance.

Spectacle à partir de 10 ans - Durée : 1h05

Production : No Tunes International

Coproduction : Atelier 231-CNAR-Sotteville-lès-Rouen, Le Fourneau-CNAR-Brest, Culture Commune-Scène nationale du Bassin Minier du Pas de Calais et Festival Furies-Châlons en Champagne.

Avec le soutien : Ministère de la Culture et de la Communication-DMDTS, DRAC PACA, Conseil régional PACA, Conseil général des Bouches-du-Rhône, Ville de Marseille-DGAC.

Note d'intention

"Cavale"
Création 2008

© Yohanne Lamoulère



C'est en intervenant plusieurs fois en prison (lecture, atelier) que j'ai ressenti l'envie d'écrire "Cavale".

Le milieu carcéral est tellement méconnu par la majorité de la population et l'opinion publique y porte tellement peu d'intérêt qu'une gêne s'est installée en moi.



Les conditions de vie : promiscuité, nourriture, hygiène, soins, les moyens et les possibilités de s'en sortir sont tellement dérisoires que je me suis senti dans l'obligation d'en parler et d'en faire un spectacle de rue accessible à tous et gratuit.



N'ayant jamais été incarcéré, il y a évidemment des aspects de la détention que je ne souhaite pas aborder par pudeur, par respect, et par méconnaissance du milieu carcéral.

"Cavale", ce sont deux personnages que tout oppose et qui vont devoir vivre ensemble, le premier, un as du braquage et de l'évasion, le second, un petit voleur en quête d'aventure, deux destins à fleur de peau en lutte avec la société.

Voici venu le temps de la traque avec tout ce que cela comporte : stress, peurs, souffrances, espoirs.

J'ai envie de montrer que pour certains, le départ dans la vie est parfois difficile, il est souvent dû à une injustice, un manque d'écoute, une faille, un manque d'amour. Et qu'il est toujours plus facile de réprimer que d'éduquer et de comprendre, et que l'on pourra toujours construire plus de prisons, plus de portes, plus de barreaux ça ne servira qu'à rester aveugle et sourd alors qu'il y a souvent des appels au secours et des gens qui tendent des mains.

A partir d'un fait divers les médias s'emparent d'une histoire pour informer et désinformer une population en manque de sensationnel et qui ne se préoccupe pas de véracité mais plutôt de spectaculaire.

Les fauves sont lâchés.

Fabrice Watelet
No Tunes International

"La liberté est une chose qui existe à l'intérieur de vous, où que vous soyez"

(Louis Bromfield, "La Mousson")

La Thématique

"Cavale"
Création 2008

Je souhaite faire de "Cavale" un spectacle "A bout de souffle" qui parle de ces hommes qui deviennent des voyous peut être parce que la société les a oubliés.

(F. Watelet)



La thématique c'est **la fuite** et donc la quête.
Nous voulons réfléchir à ce qui fait qu'un jour on bascule.
Comment devient-on un malfrat, un détenu, un évadé ? Pourquoi ?

Deux personnages, avec une différence d'âge significative.
Nos deux **fugitifs** ne sont pas des gentils.
Ils ont passé les bornes, ils sont hors la loi. Une certaine dureté, un fatalisme, une vision crue et pessimiste de la société et de la vie les caractérise.

C'est donc une réflexion à la fois sur les frustrations et les rêves, et sur ce qu'on appelle **le borderline**, cette ligne imaginaire sur laquelle on marche en tentant de ne pas basculer du mauvais côté.

Laissant de côté l'anti héros sympathique, le monsieur tout le monde si touchant, "Cavale" met en jeu des hors la loi - deux personnages à la fois loin de nous et pourtant qui nous fascinent.

Qu'est ce qui nous séduit chez les mauvais garçons, qui sont-ils, pourquoi eux et pas nous ?
Grand banditisme ou voyou de banlieue, où est la marge ?
Pourquoi préférons nous un bandit de grand chemin à un voleur de portable ?

"Cavale" réunit l'un et l'autre de ces personnages, **en quête de liberté**.

Parler de l'envie de vivre vite de croire à la chance et puis si ça ne marche pas subir son destin. Parler de l'évasion pas seulement la cérébrale, non la vraie, l'indispensable celle qu'on prépare avec minutie, patience, abnégation, se faire la "belle", l'ultime but pour un des personnages avec la peur du retour à la case "prison", mais aussi la carte "chance" d'une autre vie, de l'évasion, de la cavale, d'un monde meilleur.

"Cavale" abordera des thèmes aussi vastes que la soif de vivre, le bonheur tout de suite, la solitude, l'enfermement, les privations de toutes sortes mais aussi la lâcheté, l'honneur, la dignité, la combativité et la faiblesse des hommes, au travers de deux personnages en fuite, exclus de la société, de deux destins à fleur de peau.

Qui n'a jamais menti, volé, éprouvé quelque colère ou révolte, enfreint le code (qu'il soit de la route ou pénal) ou au moins rêvé, imaginé, désiré le faire ? Celui qui ne se reconnaîtrait pas dans ces ardeurs, ces passions, ces hauteurs et ces bassesses, ces raisons et ces torts serait un saint ou un fourbe, ce qui est d'égale valeur.

© F. Bouilleaux



Les rapports au public

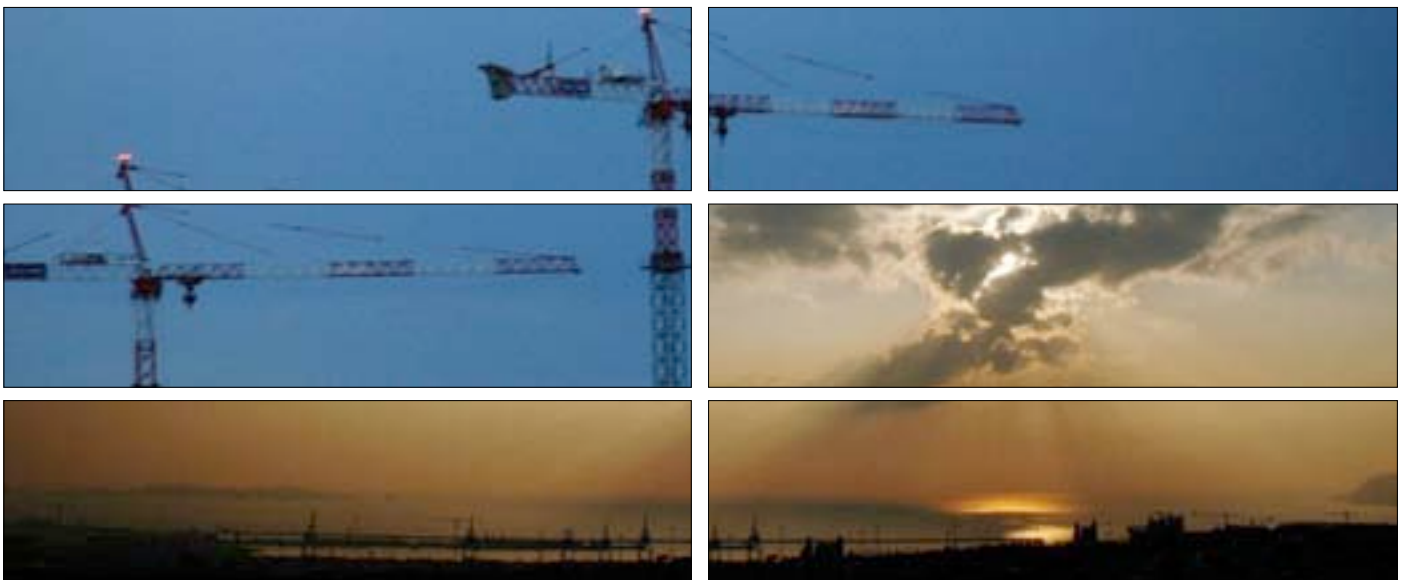
"Cavale"
Création 2008

Les histoires que nous racontons se forment avec l'identité des lieux parcourus. L'architecture, la scénographie de la ville, la population, la sonorité des espaces sont indissociables de la mise en scène.

"Cavale" est une course poursuite tel un *road movie*.

Pour cette création, nous sortirons de l'espace public traditionnel pour défricher de nouveaux décors (**Usines désaffectées, friches industrielles, sous bois, forêts, carrières, chemins de hallage, mines, casses automobiles, terrains vagues, etc....**).

Entraîner le public dans des endroits dans lesquels on évite habituellement de se rendre.



© Yohanne Lamoulère

"Cavale" emmènera le public dans une histoire noire, en le prenant à témoin et non à partie. Les acteurs évolueront dans le public pour créer des trajectoires et impliquer les spectateurs dans le récit afin de rendre l'histoire haletante et bouleversante.

Rompant avec la déambulation "Cavale" est un spectacle mouvant au sein d'un espace scénique restreint dans lequel évolue le public en individus libres, libres d'opter pour un point de vue distancié, libres de se laisser embarquer dans la cavale. A fil du récit, l'étau se resserre donnant l'impression aux spectateurs d'être pris dans une souricière.

Nous voulons sortir le spectacle de la ville pour emmener le public sur d'autres territoires. Nos deux bandits sont en fuite et donc se cachent là où on ne peut pas les trouver...

La planque, Le jeu de cache-cache, La traque, La fuite et Le piège sont les étapes clés de cette histoire. Il faut entraîner le spectateur dans cette spirale, que lui aussi ressent les montées d'adrénaline dues à la peur comme à l'exaltation.

Est-ce que ces personnages seront attachants ? Le spectateur prendra t-il le parti du voleur ou du gendarme ? Est-ce que cette histoire devra finir *comme ça* ? Chacun sera juge de ses sentiments.

Extraits

"Cavale"
Création 2008

"- Ecoute-moi bien petit merdeux.
Je t'ai emmené, estime toi heureux.
Ou peut-être t'aurais préféré rester avec les autres : sur le bitume. Refroidi, raide et pour l'éternité cette fois.
Je te conseille de la fermer.
Mort, ta petite gueule d'ange te servira plus à grand-chose, à part faire pleurer ta vieille mère quand une fois par semaine elle viendra nettoyer ta dalle de marbre..."

"- J'avais trois mois à tirer, trois mois !
Comment j'avais expliquer à Sylvie que moi tout ce que j'avais c'était la voir ?
Tout ce que je demandais c'était d'aller au parloir conjugal prendre du bon temps avec ma petite meuf.
Tu sais, elle fond entre mes mains comme un sucre d'orge dans la bouche d'un môme.
Ma petite meuf elle m'attend, je voulais qu'on s'installe ensemble quand je sortirais de là."



© Yohanne Lamoulère

"- Ça t'en bouche un coin ça hein ! Christopher La Glisse qui va s'mettre en ménage ...
J'y crois pas, je suis en fuite avec Angeli !?! On va avoir toutes les polices de France au cul et ça va faire la Une de tous les journaux . Je vois ça d'ici : "La nouvelle évasion de François Angeli".
Et moi piégé dans cette histoire de fou. Pourquoi ils parlent pas de moi, pourquoi on parle pas de moi dans ta putain de **radio**. C'est vrai quoi, ils font de toi un héros, mais moi je suis quoi dans l'histoire ?
J'y crois pas ! Ils ont même pas parlé de moi dans leur flash à la con, mais putain, moi aussi je suis une terreur !!"

Deroulement du spectacle

Le spectacle se jouera **de jour** comme **de nuit**, dans des endroits de préférences vides de toute vie.
Une déambulation entrecoupée de textes mis en scène dans des décors appropriés, entraînant et mettant le spectateur dans un *état d'urgence*.

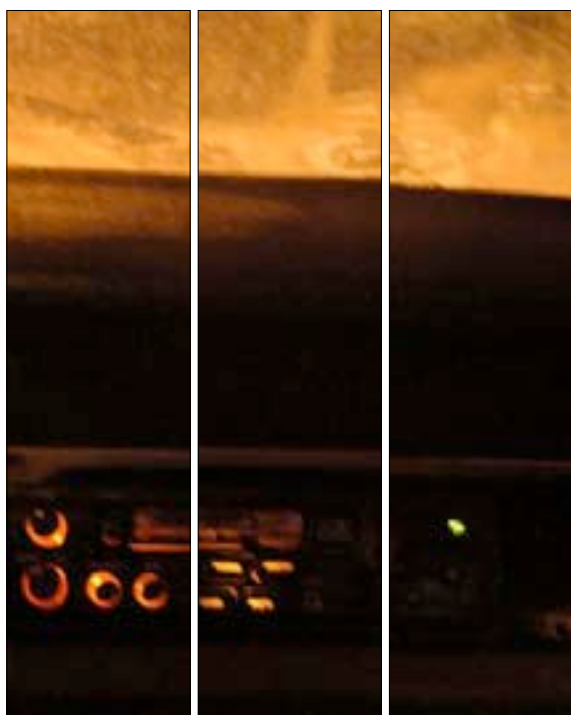
La musique

Des effets sonores en début de spectacle donneront le ton. Bande son enregistrée : sirènes, coups de feu, flash info... Les personnages seront accompagnés tout au long de leur déambulation par une musicienne sur une musique originale jouée en live. C'est le cœur qui bat de ces deux hommes traqués, leur respiration, leur halètement, leurs soupirs. C'est l'énergie, la foi ou la peur qui les fait continuer d'avancer.

La lumière

Plus qu'un éclairage, c'est une lumière. Ces deux hommes cherchent la pénombre pour s'y cacher, la lumière les traque. Lampes torches, gyrophares, projecteurs en haut des miradors, phares des voitures de police. Cette lumière ne les lâche pas, elle est sur leurs pas, elle les piste, jusqu'à les encercler, jusqu'à les affoler comme l'animal qu'on tient la nuit dans les phares d'un véhicule ...

© Yohanne Lamoulère



Fiche Technique (Provisoire)

"Cavale"
Création 2008

Besoins techniques pour 1 représentation

Repérage

Un repérage, est indispensable avec prise en charge du transport et de la restauration de la personne se déplaçant.

Exigences du spectacle :

"Cavale" se jouera dans toutes sortes de lieux, en voici une liste non exhaustive : Fiches industrielles, Casse auto, chemins de hallage, pré, jardin, parking même souterrain, sous bois, carrières, terrains vagues...

Les conditions de jeux :

Ce spectacle a besoin d'un environnement propice à l'histoire. Il nous faut peu de lumière dans le périmètre du spectacle, une pollution sonore minimum pour l'écoute du texte.

Loges

1 service avant la représentation, l'organisateur mettra à disposition une loge pour **5 personnes** dans un endroit **CALME** et à **proximité du lieu de représentation** (pas de musiciens, pas de fanfares, pas d'orchestre symphonique, pas de balances).

Dans la loge : plusieurs prises de courant, toilettes, miroirs et portants.

Une collation avant le début du spectacle (pas de "cake" dans les loges)

Éléments techniques du spectacle

fournis par l'organisateur (par représentation)

1 Alimentation 2 x 16 Ampère

1 échelle Parisienne (2 bras + fruitière)

Sonorisation :

1 table de mixage 4 x 2 minimum

2 PA system 2 x 300 W minimum

1 Sub 500 W

Amplis + filtre + câbles (HP + modules) correspondants

5 pieds micros droits

Alimentation électrique fixe ou groupe électrogène .

Besoins techniques durant le spectacle

L'organisateur mettra à disposition **1 technicien son et lumière**, au moins 4 heures avant le début du spectacle pour le montage, l'exploitation et le démontage.

En fonction des horaires et du nombre des représentations, prévoir le gardiennage de la sonorisation et du matériel sur le site.

Jauge : 200 personnes maximum.

Durée du spectacle : 1 heures 05

Hébergement restauration : 5 chambres single (impératif) + restauration pour 5 personnes (pas de menus particuliers)

Une question ? Un problème ? Une réponse : 06 21 03 62 35 / 0871 366 191 / 06 09 56 86 81

No Tunes International

“Poursuivre le travail d'écriture et de texte dans l'espace public...”

© J. P. Estournet



No Tunes International, implantée dans le 16^{ème} arrondissement de Marseille, a été créée en septembre 2001 par Fabrice Watelet.

Elle entame donc sa 7^{ème} année d'activité.

Elle a pour but la création et la diffusion artistique, notamment théâtrale et plus précisément l'élaboration de spectacles déambulatoires de rue de petite forme.

Les spectacles font appel au théâtre invisible et à l'absurde.

Ses spectacles déambulatoires utilisent le contexte urbain de la ville ou du quartier (commerces, écoles, administrations, habitations, etc....) comme fond de scène.

Trois créations ont été réalisées depuis 2001 :

- “**Les Facteurs**” – création mai 2001 : à ce jour, 132 représentations en achat.

- “**Rendez-vous**” – création mai 2003 : à ce jour, 83 représentations en achat.

- “**Les Noceurs**” – création avril 2006 : à ce jour, 65 représentations en achat.

Après leur trois créations "Les Facteurs", "Rendez-vous" et "Les Noceurs", trois spectacles déambulatoires avec des mots, du texte dans la rue, et toujours le souci d'une mise en scène qui colle au plus prêt de la scénographie de l'espace public. No Tunes International poursuit cette démarche artistique avec "Cavale".

Cette écriture spécifique et originale s'est renforcée avec ses créations “Rendez-vous” et “Les Noceurs”, suite à un travail d'écriture réalisé au CNES de Villeneuve-lez-Avignon.

Ces spectacles qui sont pour No Tunes International de *l'intime extérieur*, permettent de toucher non pas une foule mais un public attentif et actif. Plus q'une déambulation passive, ces histoires racontées sont des tranches de vies de tout à chacun au travers de lieux parcourus.

“Cavale” doit être une traversée de la vie en apnée, une respiration suspendue au bonheur fugace, une montée d'adrénaline à haute dose, un souffle nouveau.



© J. P. Estournet

Fabrice Watelet

Concepteur - Auteur - Acteur

47 ans (ne les fait pas encore). Travaille durement dans l'espace urbain depuis 1982. S'amuse ou s'ennuie suivant les créations ou les cles !

2001, porteur des créations de No Tunes International, trois spectacles en six ans : "Les Facteurs" (2001), "Rendez-vous" (2003), "Les Noceurs" (2006) et depuis continue quand même à se plaindre.

Alhoucin Djahra

Comédien

En 1990, A. Djahra suit une formation à l'atelier théâtre de l'hippodrome de Douai. Puis dès 1992, il débute une collaboration de 5 ans avec la cie de Théâtre de Chambre. A partir de 1996, il collabore en tant que comédien pour différentes créations avec la cie Tant qu'à Faire, le Collectif Organum, la Cie Hendrick Van Der Zee, Maguy Marin, le THEC et le Théâtre de la Fiancée. Il tourne depuis 2006 avec la cie Wildworks et sur la création "Souterrain".

Laura Franco

Musicienne

Depuis toute petite, L. Franco s'évertue à être une artiste pluridisciplinaire, à son arc : le théâtre, le clown, le piano, l'acrobatie, le chant, la trompette, l'accordéon et le jazz. On en oublie certainement mais il fallait faire court. A 30 ans, elle a déjà écumé un conservatoire, une école supérieure, trois ou quatre formations et bien sept compagnies...

Doreen Vasseur

Auteur - Metteur en scène

Issue du théâtre amateur, D. Vasseur se forme au gré des stages : Jean Claude Penchenat (Le Campagnol), W. Znorco, La Licorne, Le Prato, Le Ballatum Théâtre... Depuis 1989, elle est comédienne avec le CDNJ Théâtre de la Fontaine puis permanente pendant deux ans au CDN Théâtre des Pays du Nord. Elle fut également assistante et comédienne au théâtre Six avec Didier Fusillier (Maubeuge). Elle affirme une orientation en participant à des spectacles tels que La Fura dels Baus, puis J.C. Musial, Th. Poquet, G. Alloucherie... Dès 1991, elle crée le Théâtre de la Fiancée. Douze créations ont déjà vu le jour. Depuis 2005 elle travaille avec No Tunes International en adaptant et en mettant en scène "Les Noceurs".

Laurent Luci

Musicien - Compositeur

Depuis 1990, L. Luci a fait partie de nombreux groupes : Opera Rock "Helter Skelter" de F-M. Pesenti et Fred Frith, "E Pericoloso Sporgersi" avec D. Roth et Fred Giuliani, "Ferdinand et les philosophes" et "Quatuor de guitares". En 1996, Il s'intéresse également aux arts de la rue en composant des musiques originales pour des compagnies telles que : Artonik ("La petite fête de la mort", "L'homme en friche" et "Candy-Candy"), Générisk Vapeur ("Taxi", "Pass-Partout" et "Les grandes roues de l'an 2000") et No Tunes International ("Rendez-Vous" et "Les Noceurs")

Précedentes créations

©DR



“Les Facteurs” - création 2001

Après la police, les pompiers, les balayeurs, les gardes champêtres dans la rue, voilà d'autres arpenteurs du bitume qui suscitent chez No Tunes International un intérêt tout particulier du fait de la richesse des personnages et des informations qu'ils transportent dans leurs sacoches. Le spectacle se donne comme objectif de rencontrer deux publics différents.

Le premier dit *invité* est convié à un rendez vous précis et suit, en voyeur, la déambulation. Ce public est complice des acteurs, il se prépare à découvrir les tenants et les aboutissants du propos. Le deuxième est celui rencontré aux portes, un public acteur *imprévu* qui sert, à son insu, le jeu des personnages, à des instants réguliers de la déambulation. Cet acteur "d'une lettre" attrapé au porte à porte, nourrit le spectacle ; Il choisit de se laisser emporter par l'histoire à *l'insu de son plein gré*. Un tandem, deux facteurs, une promenade *timbrée* dans la ville et de porte en porte, de missive en déclaration naît une lecture épistolaire tendre et ludique.

Auteur : Fabrice Watelet - **Mise en scène :** Jérôme Plaza - **Avec :** (En alternance) Fabrice Watelet, Olivier Franquet et Matthieu Bouchain - **Production :** No Tunes International - **Avec le soutien de :** Culture Commune, Scène Nationale du Bassin Minier du Pas de Calais

“Rendez-vous” - création 2003

Deux personnages s'approprient la foule afin de rendre un dernier hommage "fastueux" à leur ami d'enfance. Une virée qui retracera la vie du disparu à travers les commerces, les habitations, les lieux insolites. Commence alors une marche commémorative, un parcours déambulatoire dans la ville qui rappelle les faits marquants de la vie du cher disparu.

Chaque étape de ce parcours illustre un souvenir, une anecdote, un aphorisme qui amène une réflexion sur la vie en général, sur celle du mort en particulier. Les deux individus imposent une mémoire collective, partagent leur amour et amertume à l'encontre du disparu, témoignent d'une vie banale sous les traits d'une vie remarquable. L'ultime hommage qui peut être rendu à ce mort sera finalement un partage de ses cendres, une façon de s'approprier une parcelle de son histoire. Le mort a eu son heure de gloire, une gloire posthume et rêvée, une gloire qui ne lui était pas destinée. Une histoire absurde, évasive, drôle et attachante.

Conception Ecriture : Fabrice Watelet - **Compositeur :** Laurent Luci - **Mise en scène :** Jérôme Plaza - **Avec :** Fabrice Watelet (comédien, voire beau parleur) et Laurent Luci (musicien, ancien bras droit de Jimmy Hendrix) - **Effets spéciaux :** Matthieu Bouchain - **Production :** No Tunes International - **Coproduction :** Culture Commune, Scène Nationale du Bassin Minier du Pas de Calais, No Tunes International - **Avec le soutien de :** Lionel Zwenger-Centre Culturel Le Bief (Ambert), Conseil Général 13 et Conseil Régional PACA

© Florence Delahaye



“Les Noceurs” - création 2006

Sortie de boîte de nuit. Il est très tard ou trop tôt, largement temps d'aller dormir pour nos deux hommes. Ils sont un peu fatigués, c'est qu'ils n'ont plus vingt ans ! Les virées nocturnes, la bringue, les soirées bien arrosées et les rencontres féminines, ils connaissent, et s'ils sortent seuls, c'est pour mieux rentrer accompagnés. Mais cette nuit sera différente...

Ils rentrent bredouilles. Ça sent le bilan, celui de la nuit, mais aussi celui de la vie...

Et les hommes, aujourd'hui, ne sont pas franchement à la noce ! Surtout les quinquagénaires qui ont vu leur mère au foyer, leur femme au travail et leur fille au pouvoir ! Car être homme à l'ère du Viagra, de l'insémination artificielle, du clonage, de la parité... ça n'a pas l'air facile ! Les stéréotypes classiques se complexifient, alors comment voulez-vous qu'ils s'y retrouvent ? En tout cas nos deux hommes, eux, sont un peu paumés, aussi machos qu'ils peuvent être timides, aussi détestables qu'ils sont touchants, aussi prétentieux que maladroits...

Sur une idée originale de : Fabrice Watelet - **Auteurs :** Emmanuel Schaeffer et Fabrice Watelet - **Avec :** Fabrice Watelet et Bernard Llopis - **Musiciens :** Laurent Luci et Yves Miara - **Création Musique :** Laurent Luci - **Mise en scène :** Doreen Vasseur - **Production :** No Tunes International - **Coproducteurs :** Lieux Publics-Centre National de Création des Arts de la Rue (Marseille), L'Entre Sort de Furies (Châlons-en-Champagne), L'Atelier 231-CNAR (Sotteville-lès-Rouen), Ax Animation (Ax-les-Thermes) - **Soutiens :** Ministère de la Culture-DMDTS, DRAC PACA, Conseil Général des Bouches du Rhône, Conseil Régional Provence - Alpes - Côte - d'Azur, Ville de Marseille-DGAC, Beaumarchais SACD, SPEDIDAM - **Remerciements :** CNES – La Chartreuse Villeneuve-lez-Avignon.

C o n t a c t s

Joëlle Vandoorne et Marion Diaz de Cerio
Maison des Associations
90 Plage de L'Estaque
13016 Marseille

Tel : 08 71 366 191
Port : 06 09 56 86 81
no.tunes@wanadoo.fr